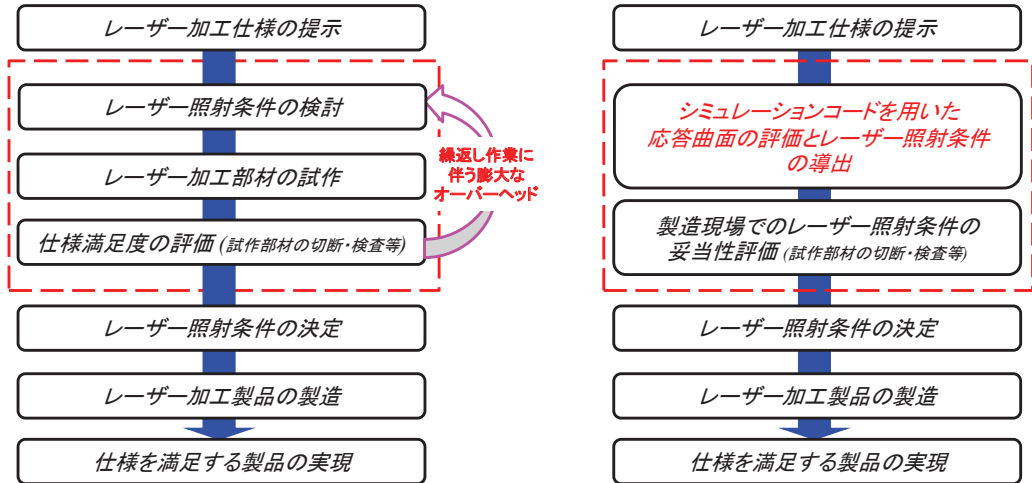


デジタルモックアップ装置としての計算科学シミュレーション

✓ フロントローディングを目指したデジタルモックアップ装置としての利用



(a) 従来技術によるレーザー加工プロセス

(b) シミュレーションコードを援用したレーザー加工プロセス

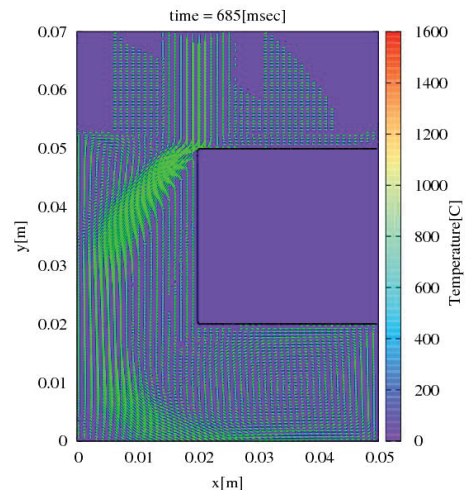


レーザー溶断プロセスの計算科学シミュレーション

レーザー出力 : 4 kW
 ビーム径 : 0.8 mm
 スウィープ速度 : 2.5 mm/s
 アシストガス流量 : 30 l/min
 スタンドオフ : 2 mm



(a) 高速度カメラ映像



(b) SPLICE コード解析結果

